

BARRIERE ANTI-CRUE 'PORTA' | MODE D'EMPLOI



AGGÈRES NV/SA

Boomgaarddreef 9 - 2900 Schoten - Belgique

tel +32 3 633 15 50 | fax +32 3 633 22 50

info@aggeres.com | www.aggeres.com

GUIDE RAPIDE POUR LE PLACEMENT DE LA BARRIÈRE ANTI-CRUE 'PORTA'

1. Nettoyer le site et installer des leviers

1. Nettoyez la surface où vous allez installer le Porta. Le gravier, les objets pointus, les irrégularités, etc. empêchent une bonne étanchéité et peuvent endommager le joint en caoutchouc.
2. Placer les leviers et les fixations dans les filetages prévus.
 - ⚠ Dès que le boulon atteint le mur, arrêtez de visser. Sinon vous risquez d'éloigner le profilé du mur.



3. Veillez à ce que la pointe de pression du levier ne dépasse pas pendant l'installation du barrage. Cette pointe sert à encore un peu presser la paroi après installation. Avant l'installation, la pointe de serrage doit être au même niveau que l'intérieur du levier.



2. Placer la barrière



- ⚠ Pulvérisez de l'eau savonneuse sur l'étanchéité en caoutchouc du Porta avant et après emploi.

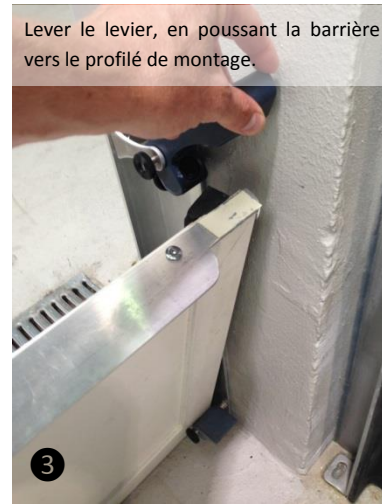
Cela permet à l'étanchéité en caoutchouc de rester souple, de bien se fermer et de durer plus longtemps.
Suivez ensuite les étapes illustrées à la page suivante.

suite « 2. Placer la barrière » (images peuvent différer selon le modèle du Porta)

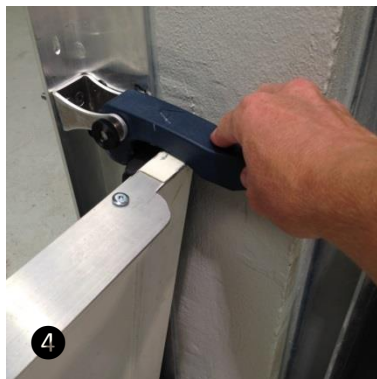


Le caoutchouc vers le profilé de montage (côté sec)

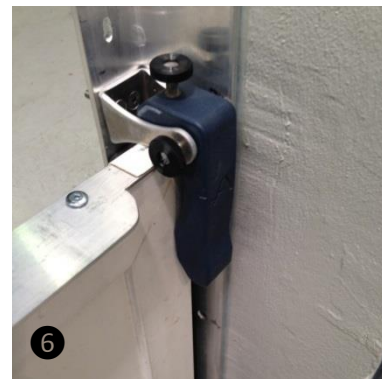
Placer la barrière derrière la poignée inférieure



Lever le levier, en poussant la barrière vers le profilé de montage.



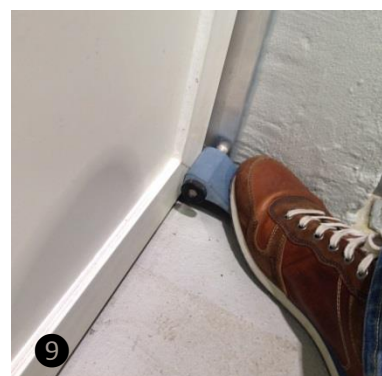
En enfonçant le levier, pousser la barrière vers le bas.

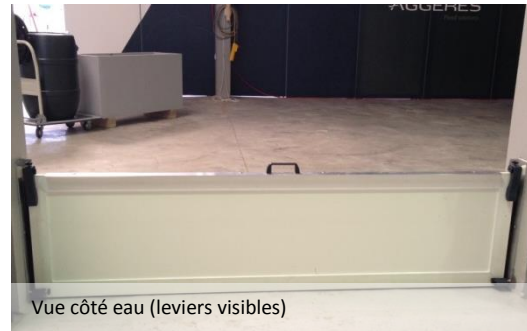
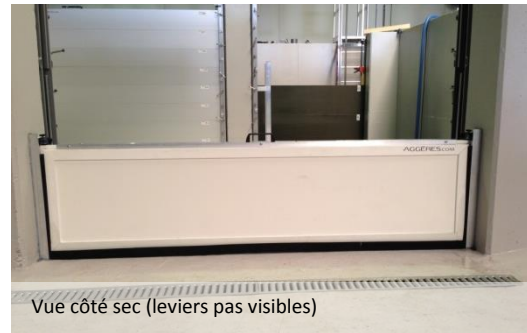
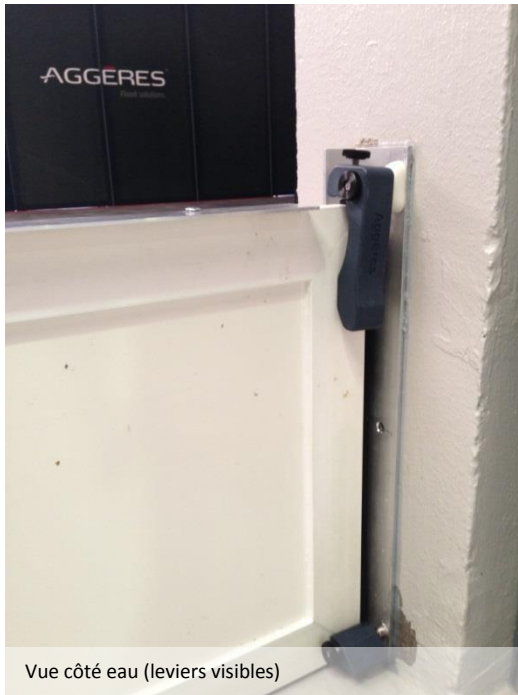



Faire éventuellement tourner la pointe de pression vers le bas pour encore comprimer la paroi.



Faire tourner la poignée inférieure de 90 ° avec le pied pour que le barrage soit poussé vers l'avant.





 **Le barrage est conçu pour être utilisé temporairement. Il n'est pas recommandé de laisser la paroi montée en permanence pendant plus de 2 semaines. Cela pourrait endommager les caoutchoucs d'étanchéité (risque de déformation permanente).**

3. Stockage et entretien du Porta

1. En cas de stockage de longue durée, conserver le barrage à un endroit sec, protégé des rayons directs du soleil. L'exposition prolongée aux rayons UV peut endommager les étanchéités en caoutchouc du barrage. Il est recommandé de nettoyer le Porta après chaque utilisation.
2. Lors du stockage, il est préférable de ne pas compresser en permanence le caoutchouc d'étanchéité.
3. Il convient d'enduire les étanchéités en caoutchouc inférieures et latérales du barrage avec un peu d'eau savonneuse avant et après utilisation. Cela conserve le caoutchouc souple et facilite l'installation.
4. Puisque les fixations sont indépendantes des parois, nous conseillons fortement de ranger tous les éléments ensemble au même endroit. Il est recommandé de replacer tous les éléments dans la boîte de livraison après utilisation.
5. Tous les joints au silicone autour des profilés de montage doivent être contrôlés chaque année et réparés si nécessaire.



