

BARRAGE ANTI-CRUE MODULAIRE | MURO

Guide rapide pour placement



AGGÈRES NV/SA

Boomgaarddreef 9 - 2900 Schoten - Belgique

tel +32 3 633 15 50 | fax +32 3 633 22 50

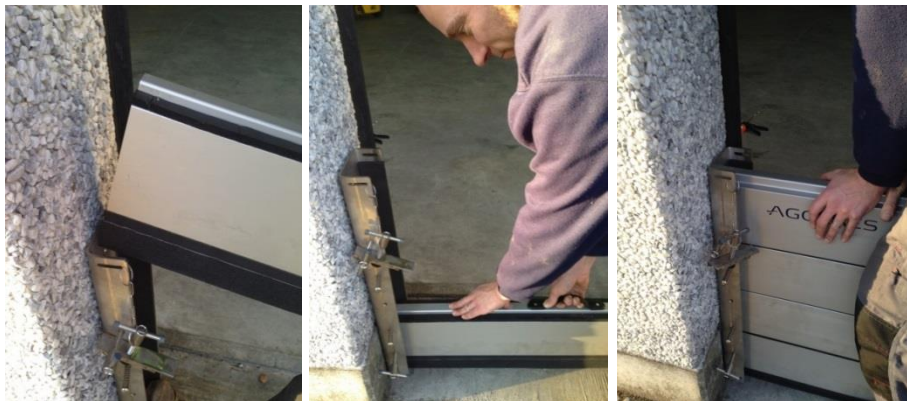
info@aggeres.com | www.aggeres.com

1. PLACEMENT DE LA BARRIÈRE MURO

1. Nettoyez la surface où vous allez installer les poutres. Le gravier, les objets pointus, les irrégularités, etc. empêchent une bonne étanchéité et peuvent endommager le joint en caoutchouc (EPDM).
2. Pulvérisez ou enduisez de l'eau savonneuse sur l'étanchéité en caoutchouc avant et après emploi. Cela permet à l'étanchéité en caoutchouc de rester souple, de bien se fermer et de durer plus longtemps.
3. Faites glisser les poutres dans les profilés de montage en évitant d'endommager le caoutchouc. Empilez toutes les poutres. La poutre avec le caoutchouc le plus épais doit être placée en premier.



4. Pressez les poutres vers le bas avec les mains et placez la plaque avec la vis de serrage dans les fentes dans la partie supérieure des profilés de montage.



5. Serrez uniformément les vises de serrage. Alternez entre les vis sur les côtés et le dessus. Le caoutchouc en bas peut être comprimé jusqu'à 1/3 de son épaisseur.



2. STOCKAGE ET ENTRETIEN

1. En cas de stockage de longue durée, conserver le barrage à un endroit sec, protégé des rayons directs du soleil. L'exposition prolongée aux rayons UV peut endommager les étanchéités en caoutchouc du barrage. Il est recommandé de nettoyer le système après chaque utilisation.
2. Lors du stockage, il est préférable de ne pas compresser en permanence le caoutchouc d'étanchéité.
3. Il convient d'enduire les étanchéités en caoutchouc du barrage avec un peu d'eau savonneuse avant et après utilisation. Cela conserve le caoutchouc souple et facilite l'installation.
4. Tous les joints au silicone autour des profilés de montage doivent être contrôlés chaque année et réparés si nécessaire.

