

AquaLOCK®



Handleiding Afstandsbediening TBS14

**Kantelpoort
AquaLOCK serie**

1 Algemene opmerkingen

- De handzender afschermen tegen rechtstreeks zonlicht.
- De handzender afschermen tegen vocht en stof. Binnendringend vocht kan de goede werking schaden.
- De handzender buiten het bereik van kinderen houden.
- De lokale omstandigheden en hindernissen kunnen het zendbereik van de afstandsbediening beïnvloeden.

1.1 Gebruik voor het beoogde doel

De handzender is uitsluitend bedoeld voor de afstandsbediening van garagedeuraandrijvingen. De handzender mag niet gebruikt worden voor de besturing van andere toestellen of machines.

2 Beschrijving van het toestel (fig. 1)

- (1) LED: licht op bij ingedrukte toets
- (2) Toetsen: voor de besturing van 4 kanalen
- (3) Resetknop

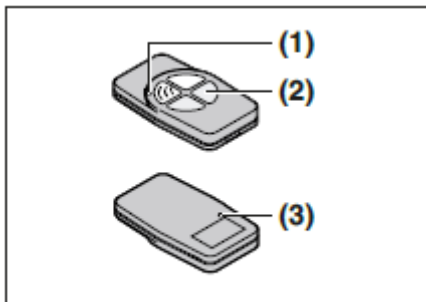


Fig. 1

3 Vóór het gebruik

3.1 Batterij vervangen/plaatsen (fig. 2)

1. De punt van een schroevendraaier voorzichtig in de linkse of rechtse inkeping in de behuizingschaal schuiven en de behuizing met een draaibeweging openen.
2. Batterij plaatsen. Let daarbij op de polariteit!
3. De behuizing voorzichtig sluiten.

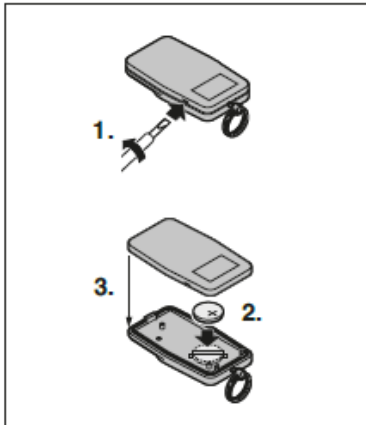


Fig. 2

Opmerking:

Afgedankte batterijen inleveren bij de voorziene inleverpunten.

De batterijtoestand controleren:

ff Eén van de vier toetsen indrukken.

- LED **(1)** licht op: de handzender werkt correct
- LED **(1)** knippert: de batterij vervangen

4 Gebruik

WAARSCHUWING

Gevaar voor verwonding door toevallig geactiveerde deurbeweging!

Het toewijzen en kopiëren van een functie kan een ongewilde deurbeweging veroorzaken. Hierdoor kunnen personen of voorwerpen onder de neerkomende deur geklemd worden.

- Let erop dat er zich geen personen of voorwerpen binnen de bewegingsradius van de garagedeur bevinden.
- Het toewijzen en kopiëren van functies steeds in de garage uitvoeren.

4.1 Een toetsfunctie toewijzen

De handzender heeft vier toetsen voor de besturing van max. vier functies (afhankelijk van de gebruikte ontvanger). Voor u de handzender kunt gebruiken, moet u eerst voor elke gewenste functie een toets van de handzender toewijzen aan de ontvanger. De toelichting hierbij vindt u in de gebruiksaanwijzing van de ontvanger.

4.2 De handzender gebruiken (fig. 1)

99 U heeft de ontvanger één of meer toetsfuncties van de handzender toegewezen.

ff De gewenste toets **(2)** op de handzender indrukken.

De met de toets verbonden functie (bijv. deur open/dicht) wordt uitgevoerd.

4.3 Een toetsfunctie kopiëren (fig. 3)

De functie van een toets kunt u van een handzender (de bronzender) op een andere handzender (de leerzender) kopiëren.

1. De resetknop op de rugzijde van de leerzender **(A)** met een scherpe punt (bijv. de punt van een balpen) kort indrukken.

De LED begint te knipperen.

2. Binnen de volgende 4 seconden op de gewenste toets aan de leerzender **(A)** drukken en deze ingedrukt houden.

De LED brandt nu voortdurend.

3. De bronzender **(B)** met de voorzijde op een afstand van ca. 5 mm tegenover de leerzender **(A)** houden.

4. In deze positie op de te kopiëren toets van de bronzender **(B)** drukken en deze ingedrukt houden.

De functie wordt op de leerzender gekopieerd. Na het kopieerproces gaat de LED uit.

5. Beide toetsen weer loslaten.

De toets van de leerzender beschikt nu over dezelfde functie als de toets van de bronzender.

Opmerking:

Mocht de leerzender nog niet werken, dan moet deze procedure herhaald worden.

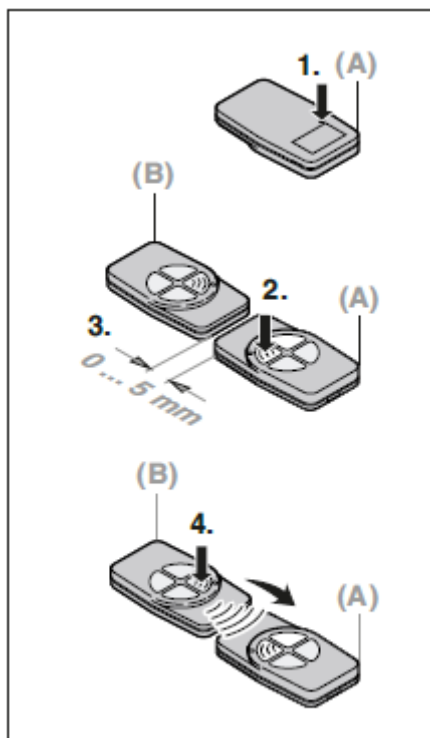


Fig. 3

4.4 De afleveringstoestand opnieuw herstellen

1. De resetknop met een spitse punt indrukken en deze ingedrukt houden. De LED knippert eerst langzaam en vervolgens snel.
2. Het einde van het knipperproces afwachten en de toets weer loslaten.

5 Verwijdering



Elektrische en elektronische apparaten alsook batterijen mogen niet als huisvuil worden verwijderd, maar moeten in de daarvoor ingerichte aanneem- en verzamelpunten worden afgegeven.

6 Technische gegevens en extra informatie

Toegestane omgevingstemperatuur	-20 °C tot +60 °C
Benodigd batterijtype	CR-2032 knoopcel
Frequentie	868,3 MHz
Stralingsvermogen	max. 10 mW (EIRP)

WAARSCHUWING

Veiligheidsinstructies!

Dit product bevat knoopcellen. Wanneer de knoopcellen worden ingeslikt, kunnen binnen 2 uur al ernstige inwendige verbrandingen optreden en kan dodelijk letsel het gevolg zijn.

- ff Wanneer u denkt dat er knoopcellen ingeslikt zijn of dat deze zich in een lichaamsdeel bevinden, moet u direct medische hulp inroepen.
- ff Nieuwe en gebruikte batterijen buiten bereik van kinderen houden.
- ff Wanneer het batterijvakje niet veilig sluit, het product niet meer gebruiken.

Eenvoudige conformiteitsverklaring

Hierbij verklaart Berner Torantriebe KG, dat het radioapparaattype BHS140 voldoet aan de richtlijn 2014/53/EU. De volledige tekst van de EU-conformiteitsverklaring is beschikbaar op het internetadres: www.berner-torantriebe.de



(Her) Uitlijning

Voedingskabel insteken

Open de doorschijnende klep

Duw TA2 gedurende 6 seconden in

Laat TA2 los

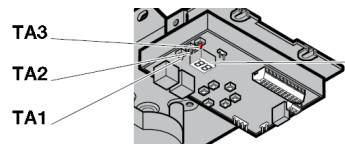
TA1 beweegt de poort naar open toestand

TA3 beweegt de poort naar gesloten toestand

Open de poort tot 50mm voor het stopblok

Duw 1x op TA2
De poort zal uit zichzelf inregelen gedurende 5 open & sluitbewegingen

Eindigt in open toestand
Poort is klaar voor gebruik



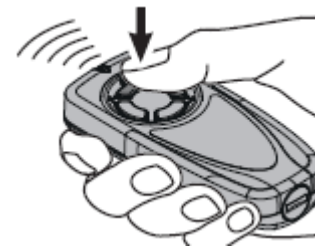
Afstandsbediening Instellen

Voedingskabel insteken

Open de doorschijnende klep

Duw 1x op TA3

Op de handbediening, duw gedurende 3sec op de gewenste toets



Volledige reset van een afstandsbediening, achteraan knopje blijvend indrukken
Wanneer LED stopt met pinken zijn alle instellingen gewist

Meerdere afstandsbedieningen dupliceren

Duw op de achterkant het knopje in met een balpen van de te leren afstandsbediening

LED licht op

Duw binnen de 4sec op de knop die in te stellen is & blijf deze vasthouden

Richt de zenders naar elkaar (5mm)

LED dooft = klaar

Duw op de aan te leren knop op de hoofd afstandsbediening

